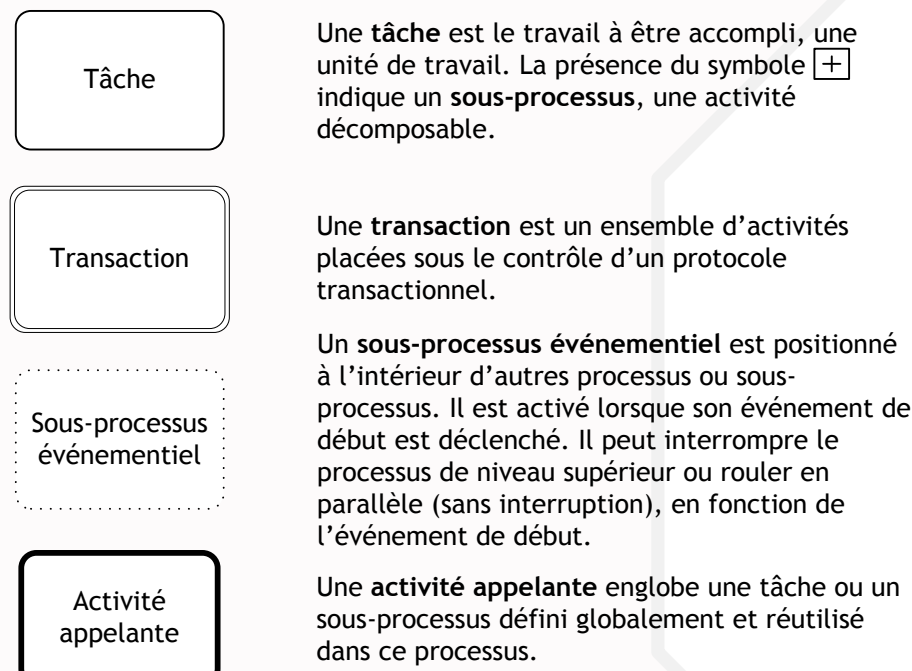


Activités



Marqueurs d'activités

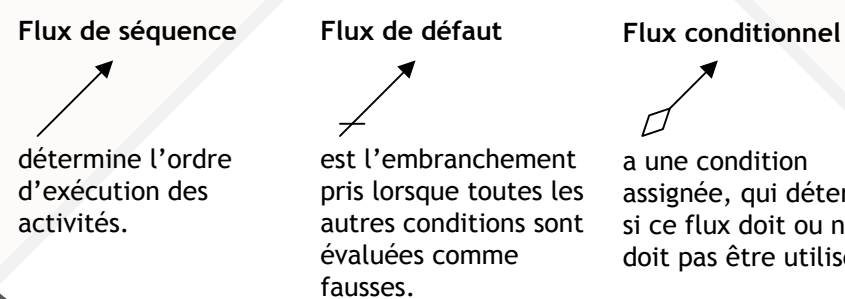
Les marqueurs indiquent le comportement des activités lors de leur exécution:

- Sous-processus
- Boucle
- Instances multiples en parallèle
- Instances multiples séquentielles
- Ad Hoc
- Compensation

Types de tâches

Le type spécifie la nature de l'action à être réalisée:

- Envoi
- Réception
- Usager
- Manuelle
- Règle d'affaires
- Service
- Script



Conversations

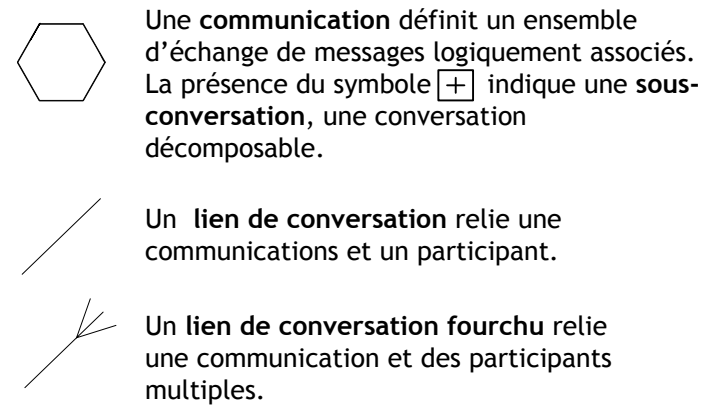
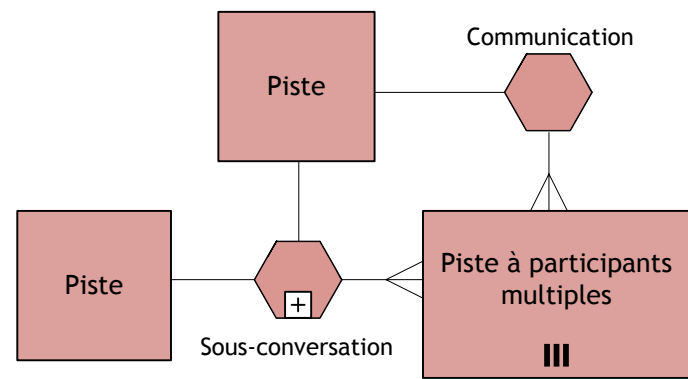


Diagramme de conversation



Chorégraphies



Diagramme de chorégraphie

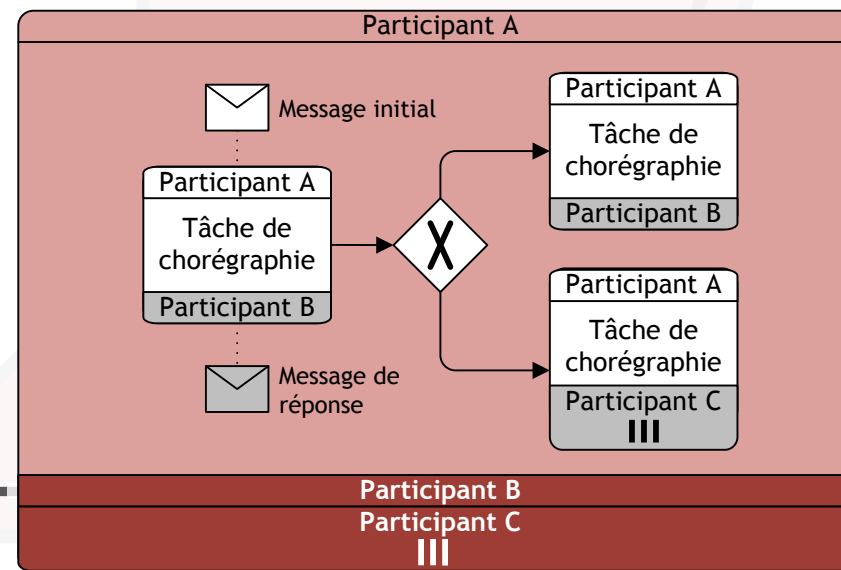
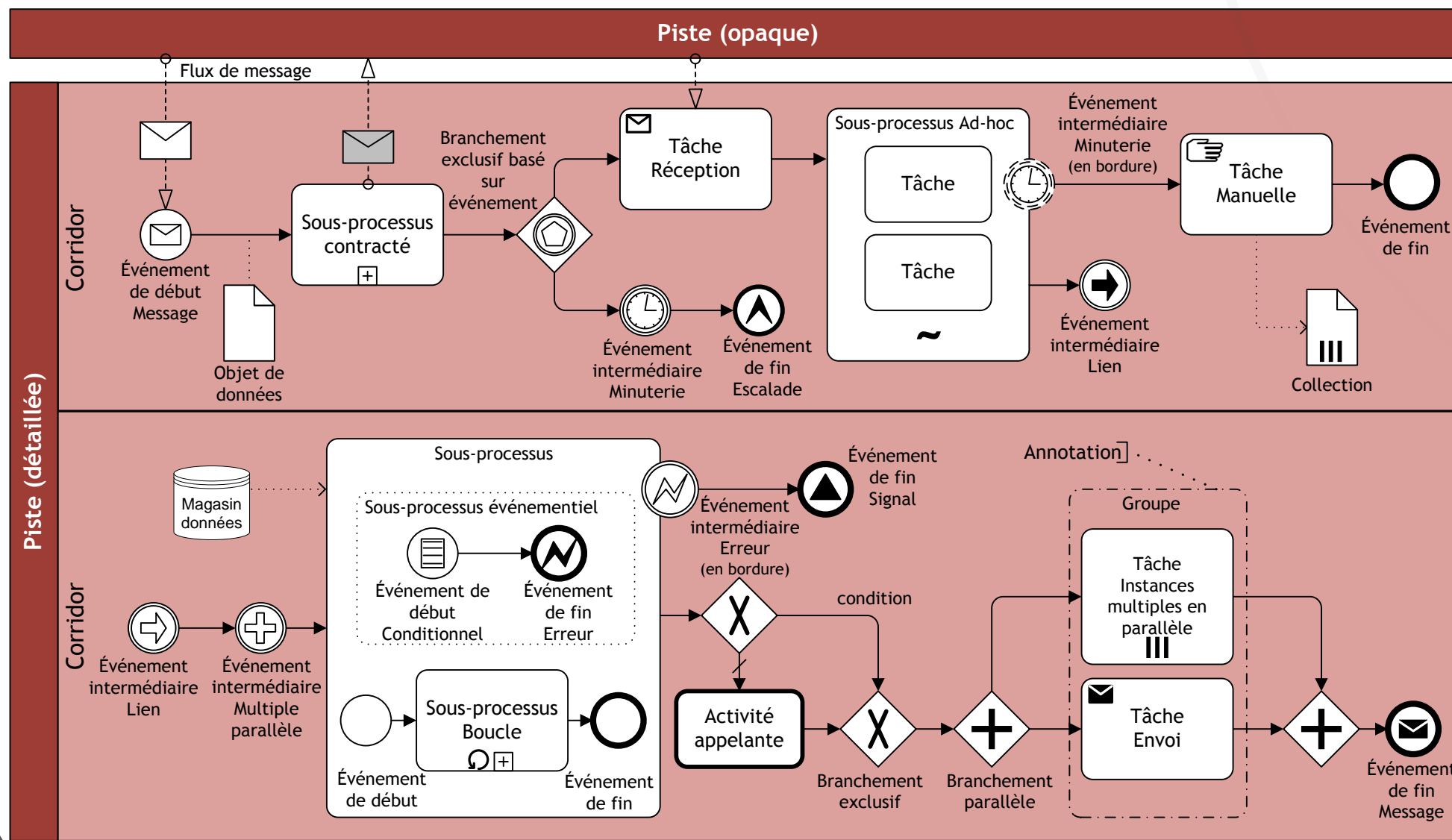
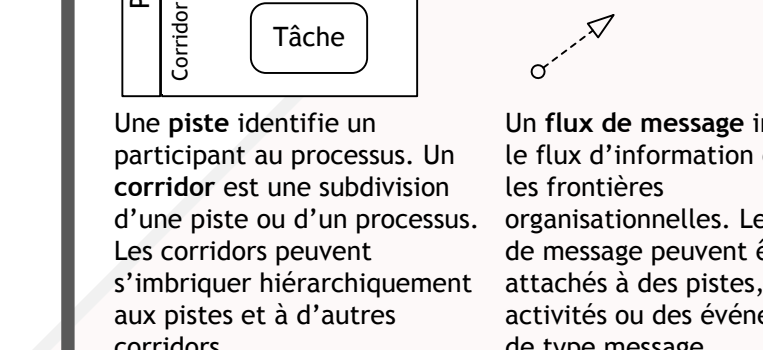


Diagramme de collaboration



Pistes et corridors



Événements

	Niveau supérieur	Sous-processus événementiel avec interruption	Sous-processus événementiel sans interruption	Réception	En bordure avec interruption	En bordure sans interruption	Émission
Aucun: indiquent généralement un déclenchement, un changement d'état ou la fin d'un processus.							
Message: réception et envoi de messages.							
Minuterie: cycle temporel, moment déterminé ou délai écoulé.							
Escalade: mesure d'escalade à un niveau supérieur de responsabilité.							
Conditionnel: réaction à un changement de condition ou à une règle d'affaires.							
Lien: liaison de pagination. Deux événements correspondants équivalent à un flux de séquence.							
Erreur: réception ou émission d'erreurs précisées.							
Annulation: réaction à l'annulation d'une transaction ou déclenchement d'une annulation.							
Compensation: gestion ou déclenchement d'une compensation.							
Signal: signalisation entre différents processus. Un signal émis peut être capté plusieurs fois.							
Multiple: réception d'un des événements spécifiés. Émission de tous les événements spécifiés.							
Multiple parallèle: réception de tous les événements se produisant en parallèle.							
Arrêt: déclenchement de la fin immédiate du processus.							

Données

